

## Comunicato stampa

Vilters, maggio 2017

### La manutenzione periodica riduce il consumo di energia

**Un riscaldamento dimensionato correttamente è in funzione per ben 2500 ore l'anno nell'altopiano svizzero, mentre un'autovettura non arriva in media alle 340 ore. Poco importa se sfruttano energie rinnovabili o convenzionali: affinché possano funzionare in modo ineccepibile, tanto i sistemi termici quanto i veicoli devono essere sottoposti a una manutenzione a intervalli definiti.**

Fortuna e sfortuna sono spesso due facce della stessa medaglia, correlate e indivisibili. È quanto hanno vissuto Claudia e Ralf Vogt, proprietari di una generosa casa unifamiliare di 6 locali ad Allschwil (BL) costruita nel 1975, quando poco prima del Natale 2014 il riscaldamento ha smesso di funzionare. «Ci eravamo già preparati a trascorrere delle feste poco piacevoli», ricorda Ralf Vogt. Poi vide per caso un veicolo di servizio di ELCO nel quartiere e decise di chiamare la ditta per chiedere aiuto. Meno di un'ora dopo arrivò il tecnico Clemente Greco che rimise in sesto la caldaia a gas, raccomandando però ai Vogt di considerare un risanamento.

### Anche una questione di fiducia

Visti gli antefatti, non sorprende che la famiglia Vogt abbia deciso l'anno seguente di far installare una nuova caldaia a gas a modulazione THISION S di ELCO e il fatto che sia proprio Clemente Greco a occuparsi della manutenzione è una gradita aggiunta. A detta dei Vogt, una collaborazione a lungo termine basata sulla fiducia non dipende solo dall'efficienza di un'organizzazione di servizio, ma anche dalla personalità del tecnico. «Dopotutto», aggiunge Ralf Vogt, «gli abbiamo affidato una chiave per accedere al locale tecnico quando siamo assenti. Dato che siamo entrambi attivi professionalmente, questo ci evita di dover essere in casa.» I lavori del servizio annuale comprendono sostanzialmente la pulizia dell'impianto - in particolare l'eliminazione dei depositi sullo scambiatore per evitare inutili perdite di energia - la verifica e

l'eventuale sostituzione delle parti soggette a usura, il controllo dell'accensione e del controllo fiamma, il controllo dell'ermeticità di tutti i componenti che conducono acqua e gas, le verifiche di sicurezza e di funzionamento e la misurazione dei fumi. Poi ci sono le ottimizzazioni del sistema termico. Secondo necessità si procede anche a una modifica mirata dei parametri o all'adattamento della curva caratteristica e del programma di riscaldamento.

### **Frequenza di manutenzione raccomandata**

Anche le caldaie a gas, come quelle a gasolio, andrebbero sottoposte a manutenzione una volta l'anno. Per entrambi i sistemi di riscaldamento si tratta di ottimizzare i valori di combustione, ciò che consente di risparmiare energia e di ridurre le emissioni. Per gli impianti solari si dovrebbe prevedere un controllo almeno ogni cinque anni, perché il rendimento tende a diminuire con il tempo in seguito all'evaporazione del liquido termovettore o ai depositi sul vetro di copertura dovuti agli agenti atmosferici. Per le termopompe è consigliato far eseguire una manutenzione ogni due anni. I controlli riguardano il circuito del liquido termovettore e le parti meccaniche. Poi occorre pulire l'impianto. I vantaggi principali di una manutenzione periodica sono a livello di sicurezza, efficienza energetica, ecocompatibilità e conservazione del valore. Ralf Vogt lo può confermare. Il suo impianto funziona in modo ineccepibile e, dopo il risanamento, la spesa energetica annua si è ridotta di ben 800 franchi, pari a oltre il 30 per cento. «A renderlo possibile non è solo il nuovo impianto», afferma, «anche la manutenzione svolge un ruolo importante.»

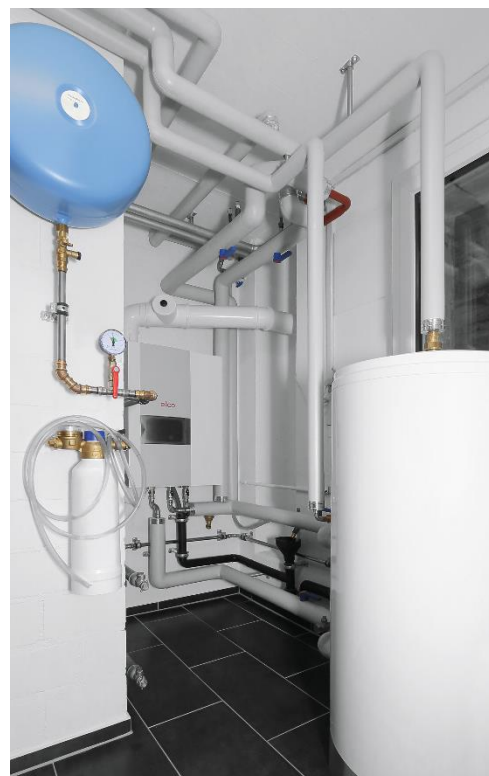
### **Maggioranza con contratto di manutenzione**

I Vogt hanno stipulato un contratto di manutenzione soprattutto per motivi economici, visto che gli oneri per il vecchio riscaldamento erano molto maggiori rispetto a oggi e questo senza prestazioni supplementari, come il prolungamento della garanzia o l'eliminazione guasti gratuita. Apprezzano inoltre il fatto di conoscere in anticipo le spese annue. Stando a Clemente Greco, ad Allschwil, dove sono in funzione circa 1100 riscaldamenti a gas di ELCO, oltre il 50 per cento dei proprietari ha optato per un abbonamento di servizio. Questo è anche merito dell'esperto bruciatorista gas con attestato professionale federale, che da 26 anni si occupa della zona. Le persone del luogo lo conoscono, apprezzano il suo lavoro e a volte, quando durante il giorno si ferma a bere un caffè, gli chiedono scherzosamente se tutti gli impianti che gestisce funzionano talmente bene da potersi concedere una pausa.



Per il proprietario di casa Ralf Vogt, la personalità del tecnico di servizio è la premessa per una collaborazione a lungo termine.

Scorcio dell'impianto di riscaldamento con caldaia murale a gas a condensazione, sottoposta una volta l'anno a manutenzione.



Clemente Greco: «I riscaldamenti sottoposti a manutenzione a scadenze fisse sono quelli che registrano meno notifiche di guasto.»



Nella casa unifamiliare dei Vogt ad Allschwil (BL) sono state sostituite di recente le finestre, a beneficio di un'ulteriore risparmio energetico.

Per maggiori informazioni

Elcotherm SA, Sarganserstrasse 100, 7324 Vilters

Telefono: 081 725 25 25 - Fax: 081 723 13 59

Interlocutore: René Grosswiler, [rene.grosswiler@ch.elco.net](mailto:rene.grosswiler@ch.elco.net)